

# 情報セキュリティ 情報セキュリティ技術の活用

情報の科学 第17回授業

03ネットワークがつなぐコミュニケーション

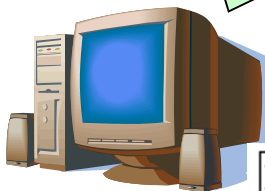
対応ファイル: 19exp17.xls

# 前回(第16回)の復習

- インターネットは、ネットワークの集まり
- ネットワークごとに、ルータがある
- 「アドレス帳」のようなDNSサーバがある

送ったらネットワーク内の  
全員に届いちゃうから、  
「からまつ」さんだけひろってね

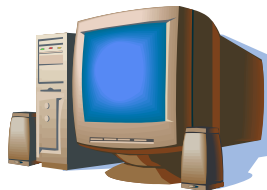
あじさい



to  
からまつ  
---

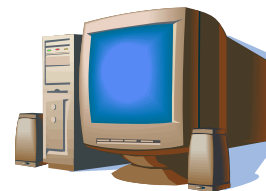
私あてじゃないから  
捨てよう

いちよう

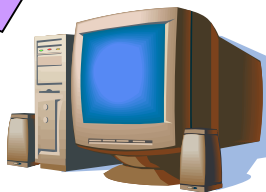


私あてじゃないから  
捨てよう

うぐいす

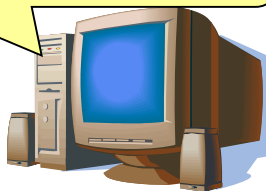


私あてじゃないから  
捨てよう



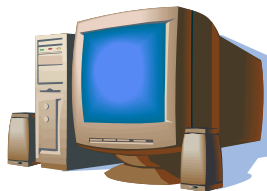
えのぐ

おっと、俺あてだ。  
とっておこう。



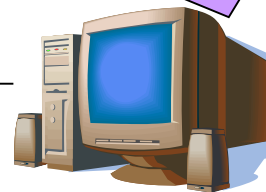
からまつ

私あてじゃないから  
捨てよう



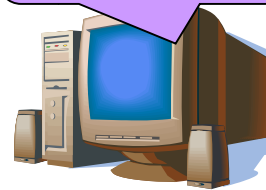
きりぎりす

私あてじゃないから  
捨てよう



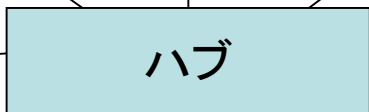
おおわし

私あてじゃないから  
捨てよう



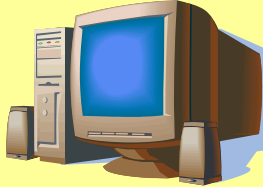
くすのき

ハブ

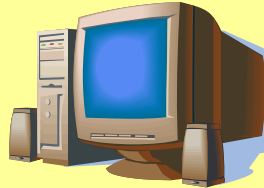


# ネットワークの例: 192.168.11.0

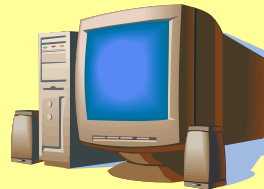
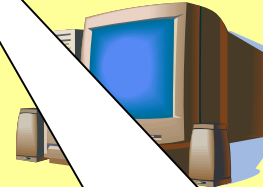
192.168.11.1



192.168.11.2

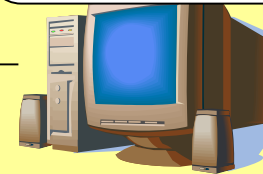


192.168.11.3

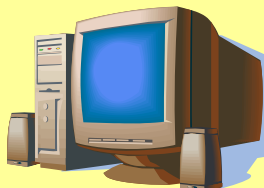


192.168.11.4

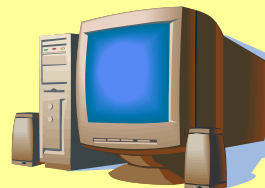
ハブ



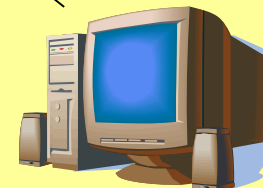
192.168.11.5



192.168.11.6

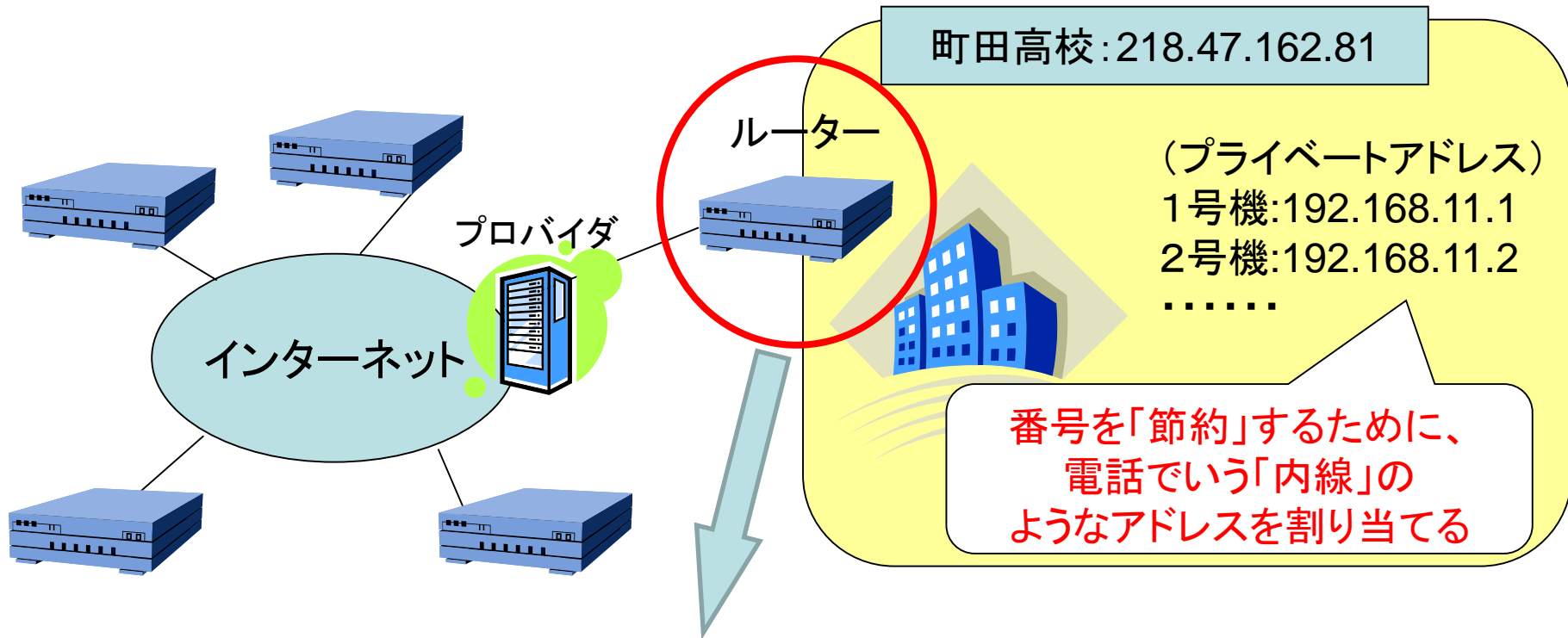


192.168.11.7



192.168.11.8

アドレスの、最初のいくつかが同じ  
→ 同じネットワーク

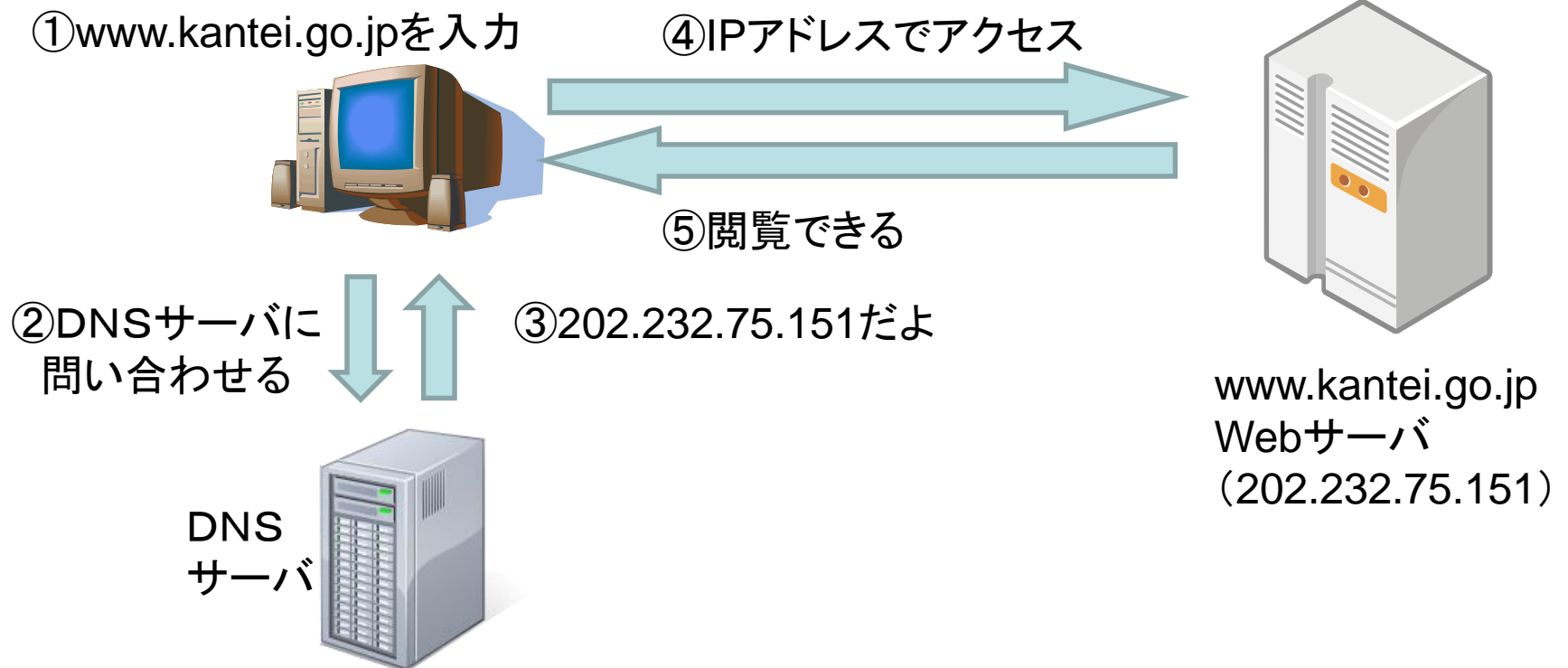


外部(WAN)へ  
つなげる所

内部(LAN)へ  
つなげる所  
(ハブとしても使える)

# DNS (p.51)

- IPアドレスとドメイン名を対応させるシステム
- 携帯の「アドレス帳」をイメージすると良い。



# 課題(5分)

- 前回の「ネットワークのしくみ」の中で、悪意を持った人が、どのような不正アクセスが考えられるか。具体的に1つ挙げよ。
- この不正アクセス等に対し、どのような対応策が考えられるか。具体的に1つ挙げよ。
- グループで最低1つ考える。
- 終了後、発表(各グループ15秒程度)

※どのチームの誰に当たるかわかりません。

全員で考え、協力し、だれが発表しても良いように。