

グループで行う問題解決 ～質問項目の作成

情報の科学 第25回授業

05アンケート実習

対応データ 19exp25.xls (前回)

まずはじめに

- 「提示」にある、

「○組アンケート」

というファイルをダブルクリックで実行し、取り組んでください。

- IDは、このPCへのログオンID(s011***)です
- 細かな点は、自分で適宜判断してください。

覚えていますか？

~設問で気をつけるべきこと

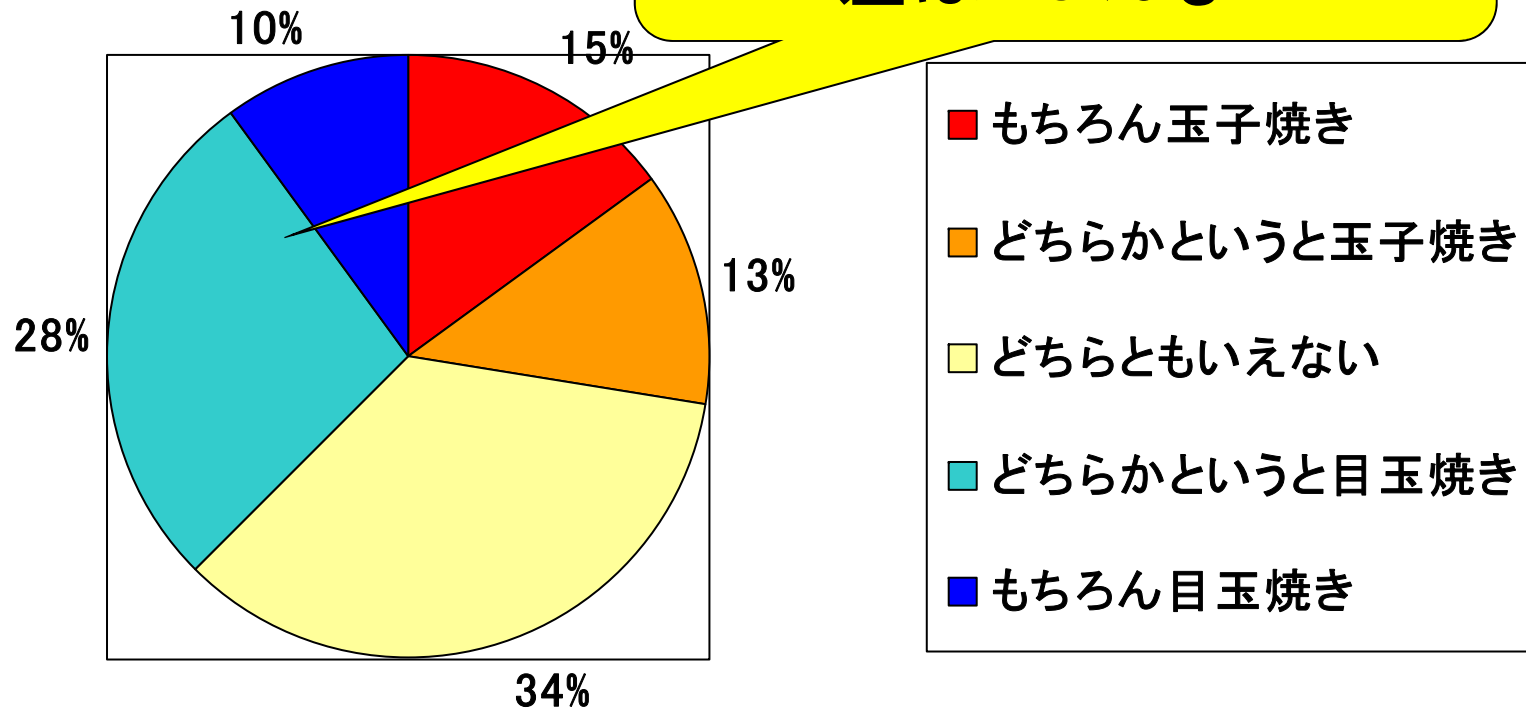
- 「中立な選択肢」を入れるかどうか
- 選択肢に「片寄り」がないか
- 「誘導質問」になっていないかどうか
- 質問の意図が「正確」に伝わるかどうか

「怪しげな」アンケートには答えない。

「失礼な」アンケートにも答えない。

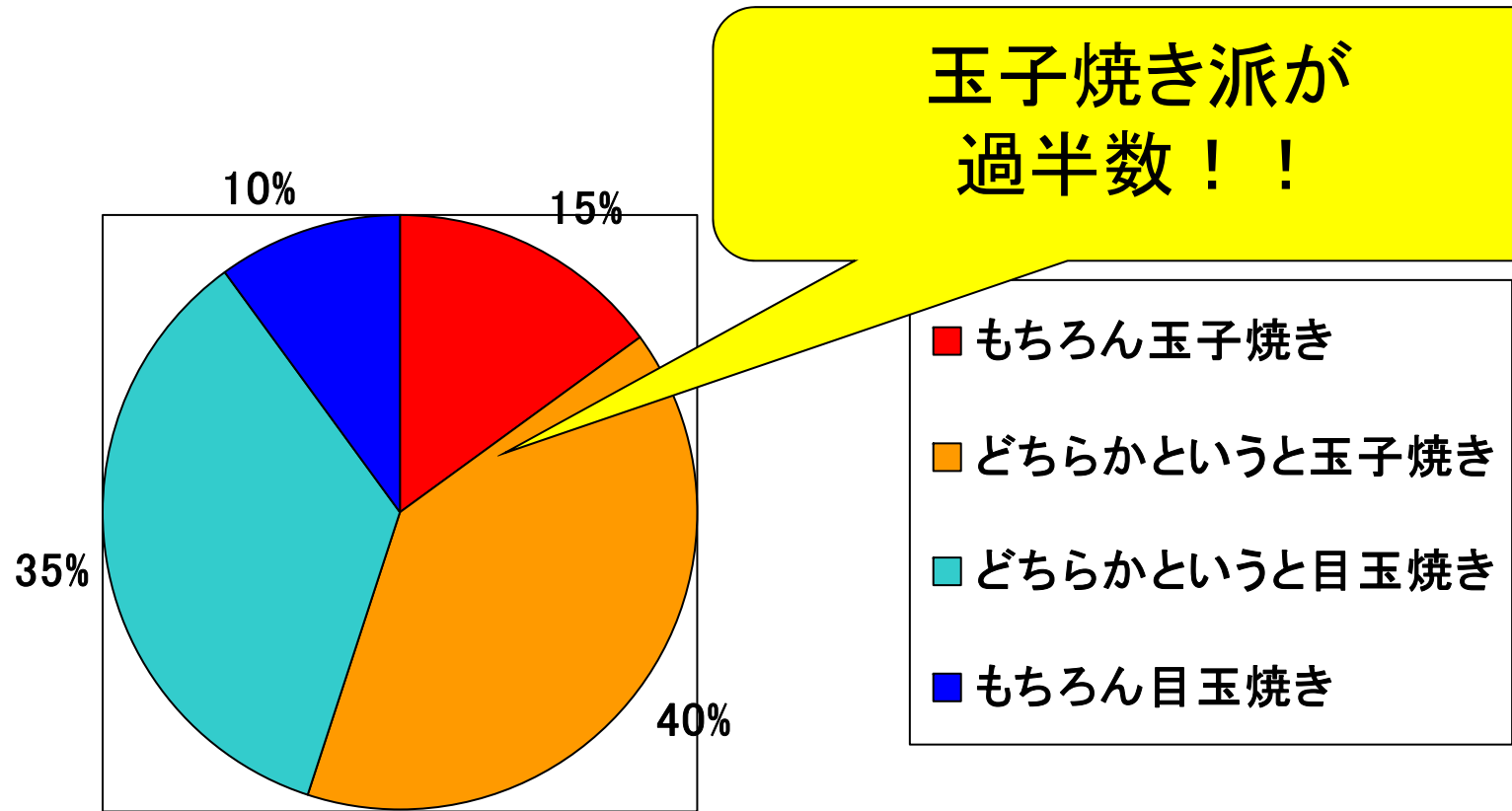
目玉焼きと玉子焼き(1)

目玉焼き派が多い！
差は10%も！



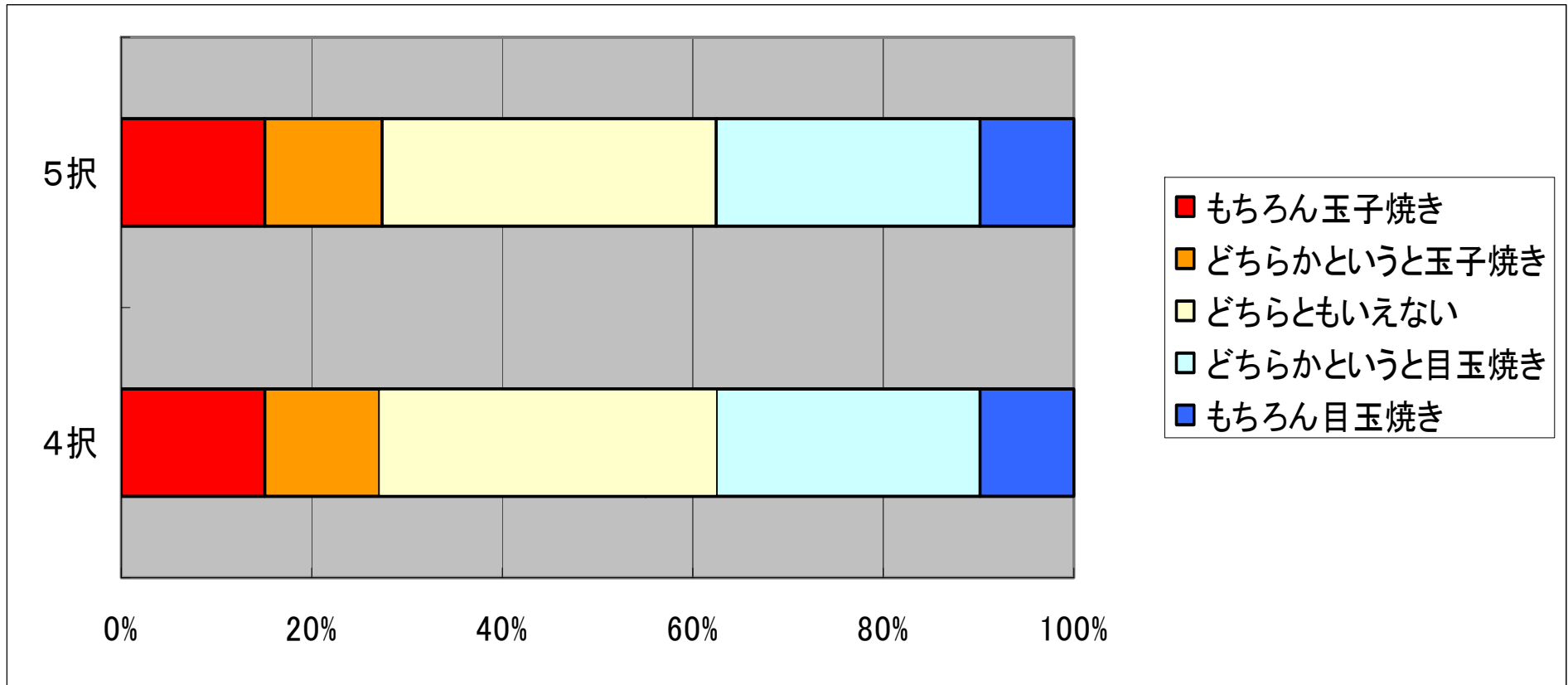
やはり時代は「目玉焼き」

目玉焼きと玉子焼き(2)



卵料理は「**玉子焼き**」

目玉焼きと玉子焼き（結果）



「どちらともいえない」で変わる

覚えていますか？

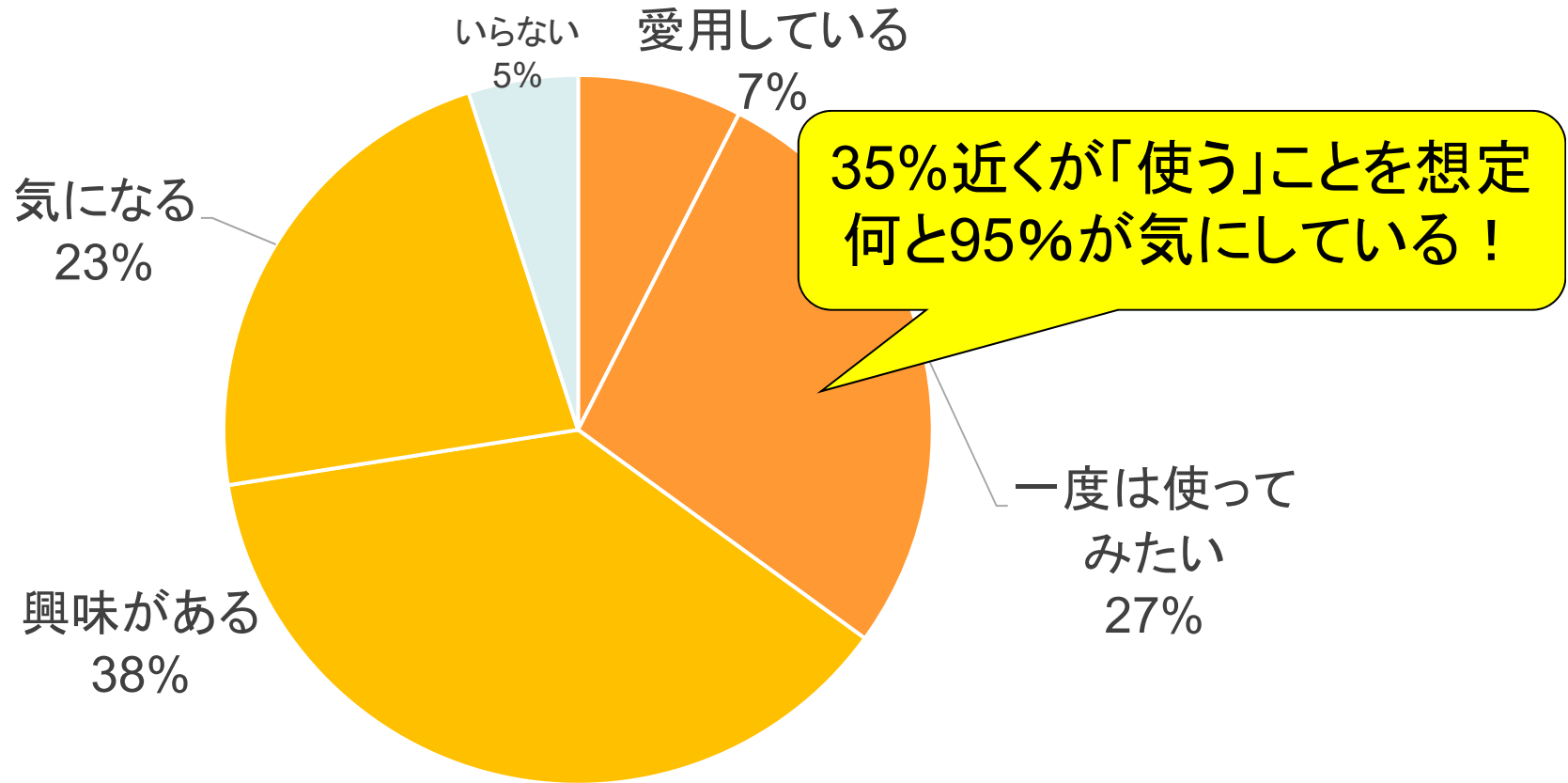
～設問で気をつけるべきこと

- 「中立な選択肢」を入れるかどうか
- 選択肢に「片寄り」がないか
- 「誘導質問」になっていないかどうか
- 質問の意図が「正確」に伝わるかどうか

「怪しげな」アンケートには答えない。

「失礼な」アンケートにも答えない。

すでに「必須アイテム」： 「高機能スマートウォッチ！」



「選択肢」から見える「目的」は？

覚えていますか？

~設問で気をつけるべきこと

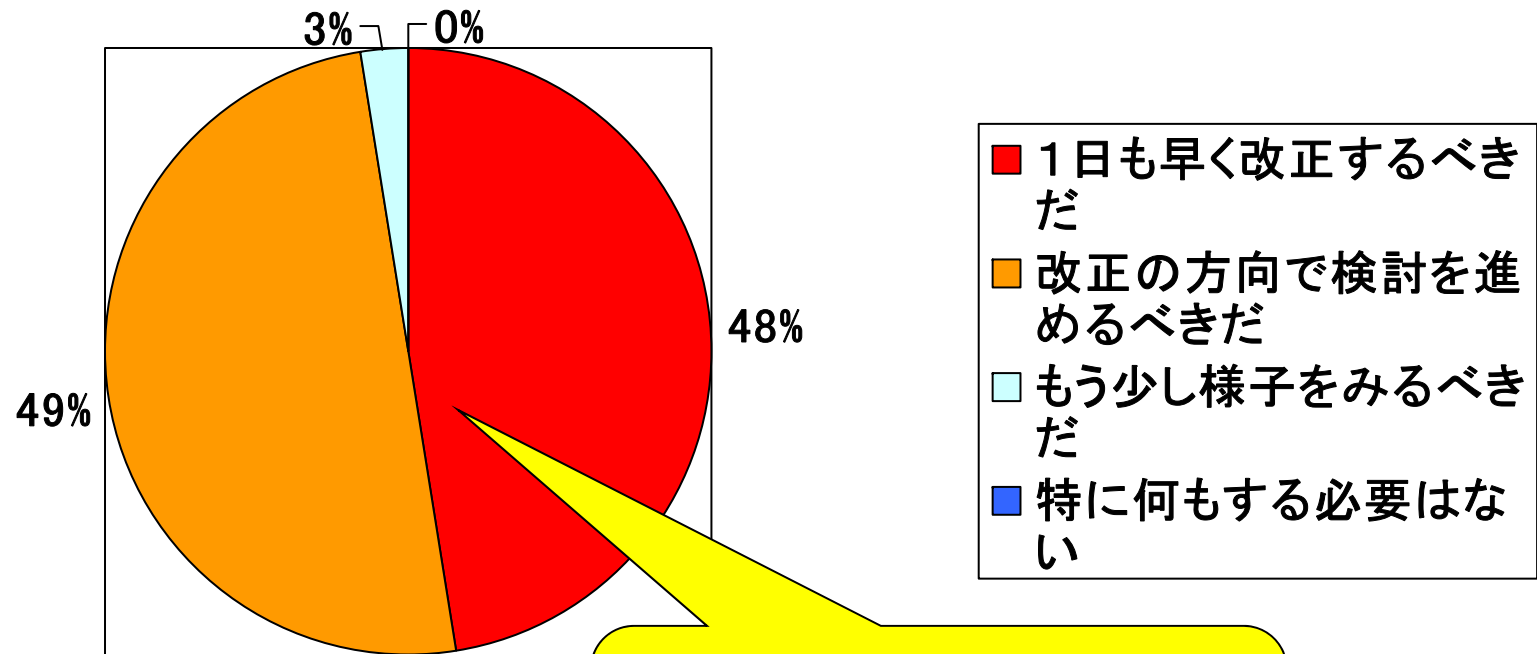
- 「中立な選択肢」を入れるかどうか
- 選択肢に「片寄り」がないか
- 「誘導質問」になっていないかどうか
- 質問の意図が「正確」に伝わるかどうか

「怪しげな」アンケートには答えない。

「失礼な」アンケートにも答えない。

法改正の必要性：圧倒的多数

質問：現在の建築に関する法律について
どう思いますか？



なんと9割以上が
法改正「賛成」

覚えていますか？

~設問で気をつけるべきこと

- 「中立な選択肢」を入れるかどうか
- 選択肢に「片寄り」がないか
- 「誘導質問」になっていないかどうか
- 質問の意図が「正確」に伝わるかどうか

「怪しげな」アンケートには答えない。

「失礼な」アンケートにも答えない。

「正確な」情報が入手できる？

Q. 何時間勉強していますか？

1: 0～1時間

2: 1～2時間

3: 2～3時間

4: 3時間以上

いつのこと？
試験前？ 平日？
休日？

「勉強」って宿題も入れる？
塾や予備校は？

一日あたりの時間？
それとも… 一週間？

ちょうど1時間勉強しているん
だけど、1と2のどっち？

2時間目：質問項目の作成

- これらの内容を踏まえながら、適切なアンケート項目や選択肢を考えよう。
- データベースの授業で学習したとおり、回収したデータをどのように処理するか、ということも考えて質問項目を検討しよう。
- 条件を満たす班には、印刷補助があります。詳細は、リーダーにお知らせします。